



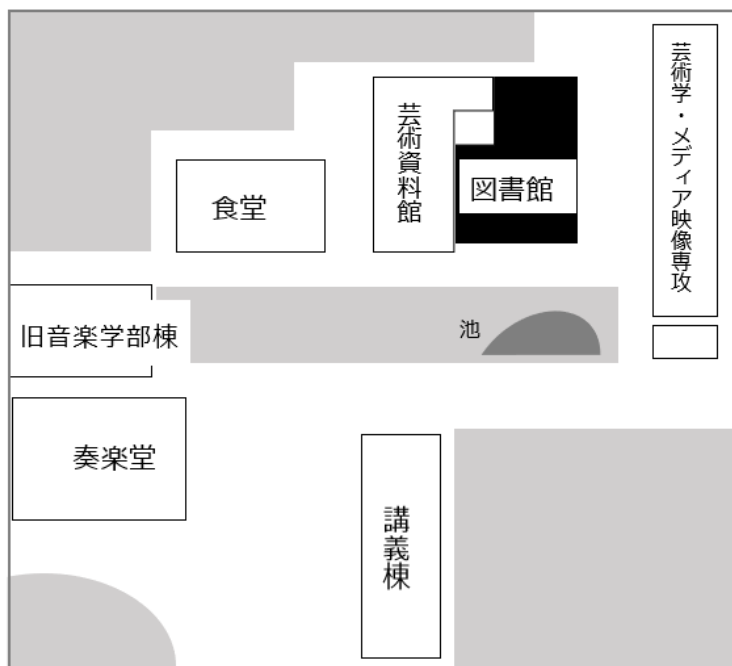
愛知県立芸術大学芸術情報センター図書館

# 図書館の使い方

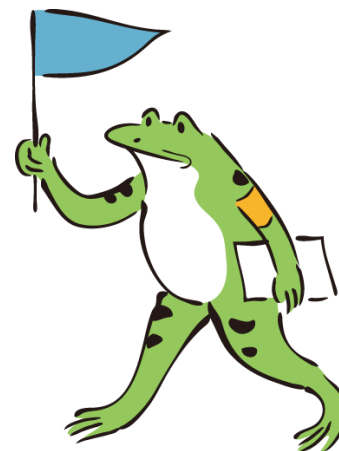
バーチャルツアー  
(学生向け)

2021.3.17  
2024.4改訂

# 図書館に行こう！



図書館は講義棟から見て池を渡った奥、食堂の隣の隣にあります。



# 開館日・開館時間



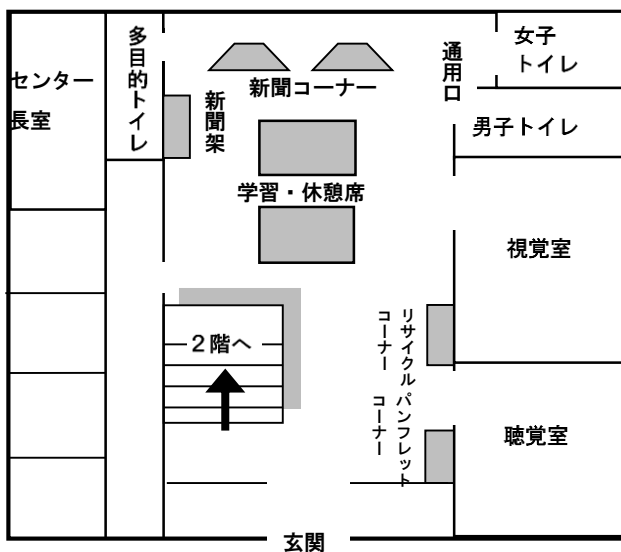
開館日：月～金曜日  
休館日：土・日・祝日、  
年未年始  
蔵書点検期間など

開館時間  
通常開館：9時～19時  
短縮開館：9時～17時  
試験期間：9時～20時

\*詳しくはホームページをご確認ください

# 1階ロビー

学内Wifiを利用できます

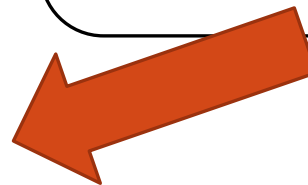
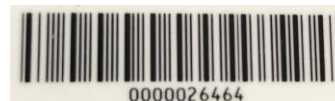


- 学習・休憩席（ロビー）
- 新聞コーナー  
1週間分の新聞が閲覧できます
- 聴覚室  
録音資料・映像資料を視聴できます
- 視覚室  
予約してミーティングや映画鑑賞など多目的に利用できます。  
予約がない時は自習室として使用できます。

# 2階入館ゲート



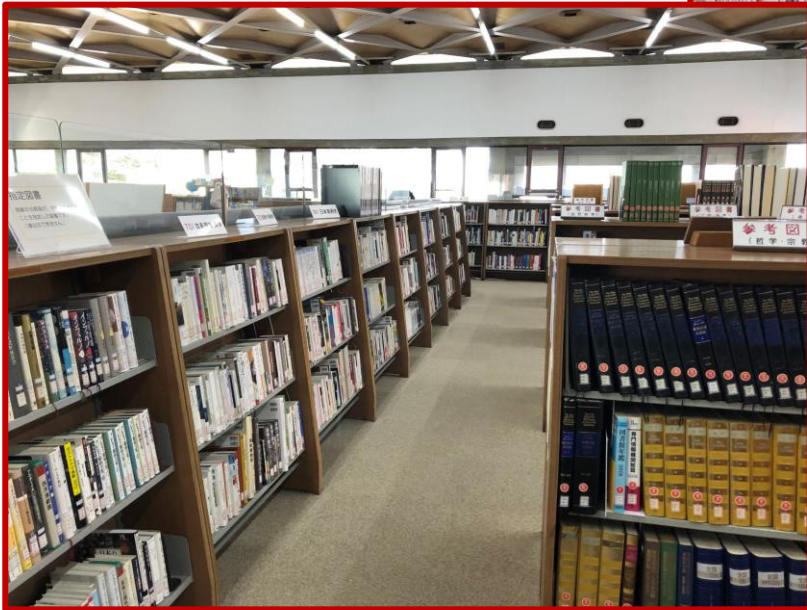
学生証裏



学生証裏のバーコードをゲートに読み込ませて入館します

\*必ず一人ずつバーコードを読み込ませてください

## 2階閲覧室



美術書・音楽書などの最近刊行された図書があり、自由にご覧いただけます

## 2階閲覧室（参考図書）



調べものに必要な目録や辞書などを参考図書といいます

閲覧室には、美術や音楽関係の参考図書が揃っています

参考図書は貸出できません。館内でご覧ください

## 2階閲覧室（雑誌）



美術・音楽に関するものを中心に、雑誌も各種揃っています

最新号の他、最近1年間（程度）に刊行された雑誌は2階閲覧室にあります

それ以前のバックナンバーは書庫にありますので、カウンターで請求してください

雑誌は貸出できません。館内でご覧ください



## 2階閲覧室（コーナー紹介）



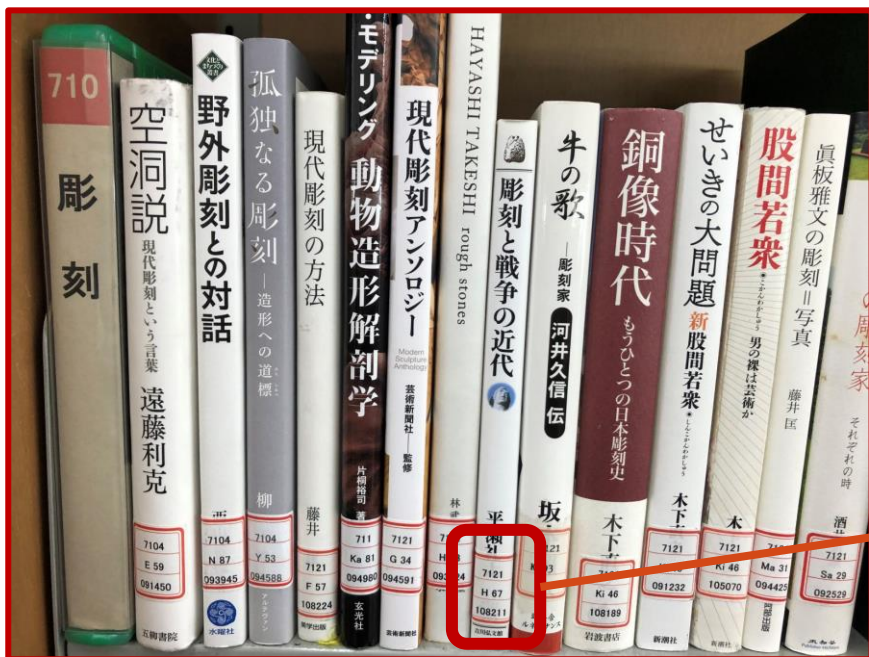
「語学学習コーナー」には、英語、ドイツ語、フランス語、イタリア語を学ぶための図書・DVDがあります

就職や教職に関する図書を集めた「就職・教職コーナー」もあります



# ★本の並び方

図書館の資料は、  
請求記号順（ラベル順）  
に並んでいます



7121

①分類番号

H67

②著者記号

108211

③受入番号など

①分類番号

日本十進分類法（NDC）に従って与えられる、資料の内容を表す番号

①段目→②段目→③段目の順に並んでいます

## 2階閲覧室（閲覧机）



大きな平机や1人用閲覧席があり、自由に使うことができます

学内Wifiも利用できます

## 2階閲覧室（端末）



蔵書検索、データベース  
閲覧等に利用できる端末  
が用意されています

- 利用者用端末

Windows : 10台

Mac : 2台

# ★蔵書検索 (OPAC)

愛知県立芸術大学  
芸術情報センター図書館

彫刻と戦争の近代



カテゴリ検索 詳細検索

ブックマーク ログイン English ヘルプ



1 / 1件

トップ画面 > 一覧画面 > 詳細(本学所蔵)



## 彫刻と戦争の近代

チヨウコクトセンソウノキンダイ  
平瀬礼太著  
東京：吉川弘文館，2013.7  
[Google Booksで詳細を見る](#)

図書

関連資料を探す

シリーズ名

[歴史文化ライブラリー](#) ; 365

著者情報

[平瀬, 礼太\(1966-\)](#) (ヒラセ, レイタ) [[Hirase, Reita](#)]

件名

[日本彫刻 -- 歴史](#)  
[芸術と社会](#)  
[太平洋戦争\(1941-1945\)](#)  
[彫刻 -- 日本 -- 歴史 -- 昭和時代](#)  
[太平洋戦争 \(1941-1945\)](#)

## 巻号情報

配架済

No.	予約人数	刷年	所在	請求記号	資料ID	状況	備考	貸出区分
1	0		<a href="#">関連-美術</a>	<a href="#">7121</a> <a href="#">H67</a> <a href="#">108211</a>	010108211			貸出可

予約

登録

文献管理

他の検索サイトで探す

## 詳細情報

刊年 2013  
形態 5, 189p ; 挿図 ; 19cm  
シリーズ名 [歴史文化ライブラリー](#) ; 365  
出版国 日本  
標題言語 日本語 (jpn)  
本文言語 日本語 (jpn)  
著者情報 [平瀬, 礼太\(1966-\)](#) (ヒラセ, レイタ) [[Hirase, Reita](#)]  
分類 NDC8:712.1  
NDC9:712.1  
件名 [日本彫刻 -- 歴史](#)  
[芸術と社会](#)  
[太平洋戦争\(1941-1945\)](#)  
[彫刻 -- 日本 -- 歴史 -- 昭和時代](#)

図書館の蔵書はOPAC (オーパック) で検索します

図書館にある検索用端末だけでなく、自宅のパソコンやスマートフォンからも検索できます

# ★OPACの使い方



条件を指定する項目を意識しないで、簡単に検索ができます

複数のキーワードを入力するときはスペースを入れて検索します

洋書、洋楽譜を検索したい場合は、曲名や著者名を**原綴り**で検索します

## 巻号情報

### 配架済

No.	予約人数	冊年	所在	請求記号	資料ID	状況	備考	貸出区分
1	0		關架-美術	7121 H67 108211	00108211			

### 件名

日本彫刻 -- 歴史  
芸術と社会  
太平洋戦争(1941-1945)  
彫刻 -- 日本 -- 歴史 -- 昭和時代  
太平洋戦争(1941-1945)

見たい本が見つかったら、所在と請求記号を控えます

所在は、その資料がどの場所にあるを示しています

各所在の中で、資料は請求記号順に並んでいます

## 詳細情報

刊年 2013  
形態 5, 189p ; 挿図 ; 19cm  
シリーズ名 [歴史文化ライブラリー](#) ; 365  
出版国 日本  
標題言語 日本語 (jpn)  
本文言語 日本語 (jpn)  
著者情報 [平瀬, 礼太\(1966-\)](#) (ヒラセ, レイタ) [ [Hirase, Reita](#) ]  
分類 NDC8:712.1  
NDC9:712.1  
件名 [日本彫刻 -- 歴史](#)  
[芸術と社会](#)  
[太平洋戦争\(1941-1945\)](#)  
[彫刻 -- 日本 -- 歴史 -- 昭和時代](#)

volume/161794

# ★マイライブラリ

マイライブラリにログインすると、

- 借りている資料の確認・延長
- 資料の予約
- 他機関への複写・借用申込
- 購入依頼などができます

愛知県立芸術大学  
芸術情報センター図書館

通常検索  カテゴリ検索 詳細検索

トップ画面 > マイライブラリ

## マイライブラリ

お知らせはありません。

**新着情報**  
新着条件が設定されていません。

**借中の資料**  
借中の資料はありません。

**入手待ちの資料**  
入手待ちの資料はありません。

**新規申し込み**  
[複写を依頼](#)  
[借用を依頼](#)  
[購入を依頼](#)

**ブックマーク**  
ありません。

**履歴**  
[借りた資料の履歴](#) 16件

**外部データベース**  
[Art Abstracts](#), [RILM](#), [RIPM](#) (同時アクセス無制限)  
[JSTOR Art & Science III](#) (同時アクセス無制限)  
[Naxos Music Library](#) (同時アクセス数: 10)  
[Naxos Video Library](#) (同時アクセス数: 5)  
[Grove Music Online \(Oxford Music Online\)](#) (同時アクセス無制限)

**個人設定**  
[サービス設定の変更](#)  
[メールアドレスの変更](#)  
[通知設定の変更](#)

マイライブラリには、 図書館ホームページから  
**UNIPAのID・パスワード**  
でログインします

# ★マイライブラリ(資料の予約)

トップ画面 > 一覧画面 > 詳細(本学所蔵)



彫刻と戦争の近代  
チョウコクト センソウ ノ キンダイ  
平瀬礼太著  
東京：吉川弘文館，2013.7  
[Google Booksで詳細を見る](#)

図書

資料を予約することができます。  
検索結果の「予約」ボタンからご予約ください  
資料を確保したらメールをお送りします  
資料確保のメールを確認してからご来館ください

## 巻号情報

### 配架済

No.	予約人数	刷印	所在	請求記号	資料ID	状況	備考	貸出区分
1	0		開架-美術	7121 H67 108211	010108211			貸出可

予約

登録

文献管理

## 詳細情報

刊年 2013  
形態 5, 189p : 挿圖 ; 19cm  
シリーズ名 [歴史文化ライブラリー](#) ; 365  
出版国 日本  
標題言語 日本語 (jpn)  
本文言語 日本語 (jpn)  
著者情報 [平瀬, 礼太\(1966-\)](#) (ヒラセ, レイタ) [ [Hirase, Reita](#) ]  
分類 NDC8:712.1  
NDC9:712.1  
件名 [日本彫刻 -- 歴史](#)  
[芸術と社会](#)  
[太平洋戦争\(1941-1945\)](#)  
[彫刻 -- 日本 -- 歴史 -- 昭和時代](#)

[日本彫刻 -- 歴史](#)  
[芸術と社会](#)  
[太平洋戦争\(1941-1945\)](#)  
[彫刻 -- 日本 -- 歴史 -- 昭和時代](#)  
[太平洋戦争\(1941-1945\)](#)

他の検索サイトで探す



この資料のQRコード



この資料へのリンク

<https://opac.aichi-fam-u.ac.jp/opac/volume/161794>



# ★データベース

The image displays three database interfaces:

- ARTstor:** A search results page for the term "berni". It shows 1502 results from various collections, including Art and Multimedia, Geography, and Classification. The interface includes navigation tabs (Home, Browse, Organize, Share, Support) and a search bar.
- Naxos Music Library:** A search page with a search bar, navigation buttons (検索, ログイン, 購読, ヘルプ), and a list of search options (クリック検索, 詳細検索, etc.). It also features social media links and a "NEW" section for recent additions.
- Journal Database:** A sidebar with search filters (記事から探す, 収録誌から探す) and a main search results area. The search criteria include "検索条件を開く" and "絞込項目" (雑誌分類, 刊行年代, データ典拠, 収録誌). The results list includes "1. 名作住宅の庭 東山勉吾郎と吉村順三 建築家・吉村順三の庭園" and other details like "雑誌名/書名 庭" and "編者等 Neuf企画・編集".

論文検索に役立つものや音源・画像など  
 を利用できるデータベースがあります

ほとんどのデータベースは学外からも  
 利用が可能です

〈契約データベース〉

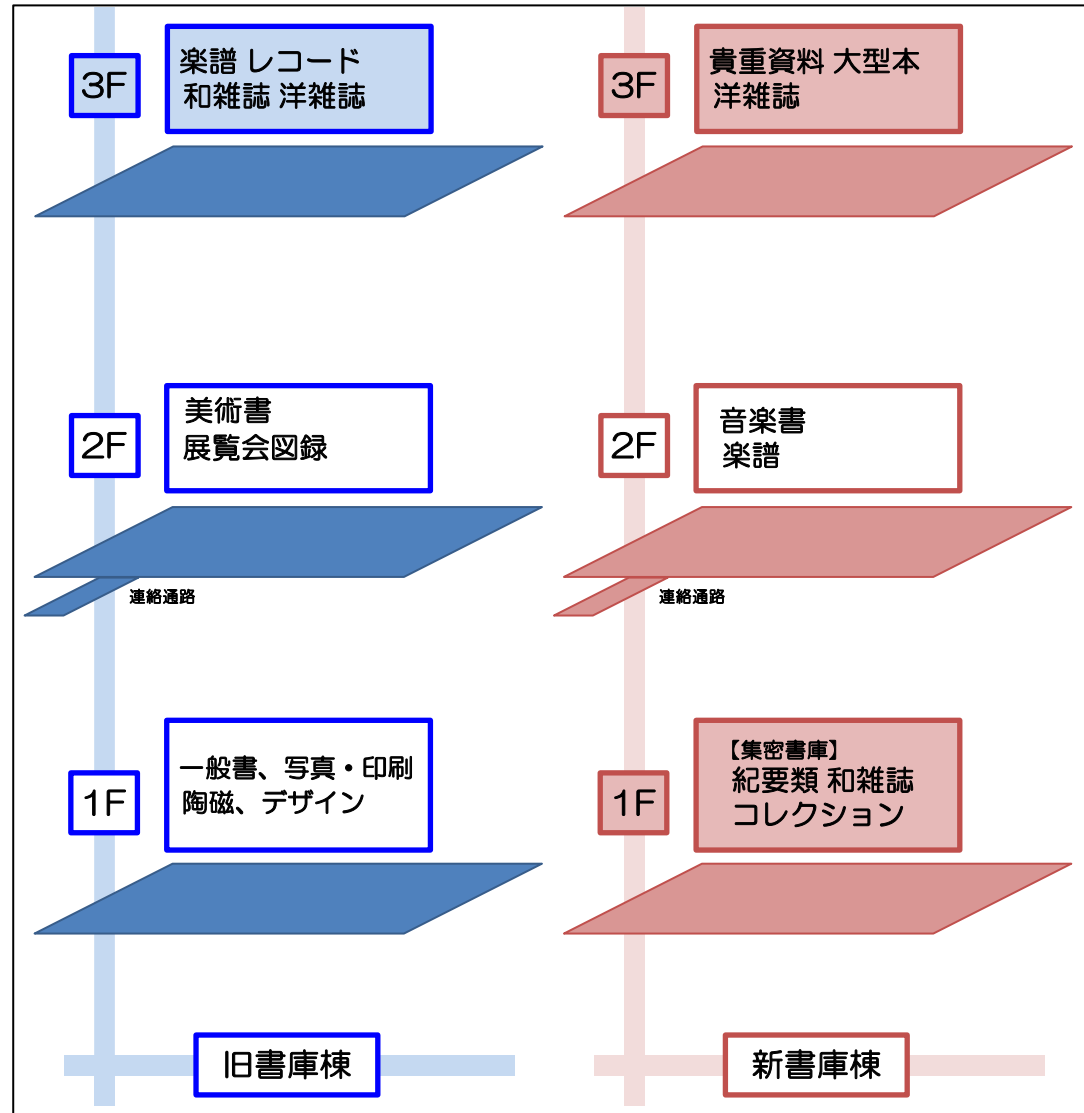
- MAGAZINEPLUS
- JSTOR Art & Science III
- ARTstorデジタルライブラリー
- RILM
- RIPM
- Grove Music Online
- Naxos Music Library
- Naxos Video Library

# 書庫

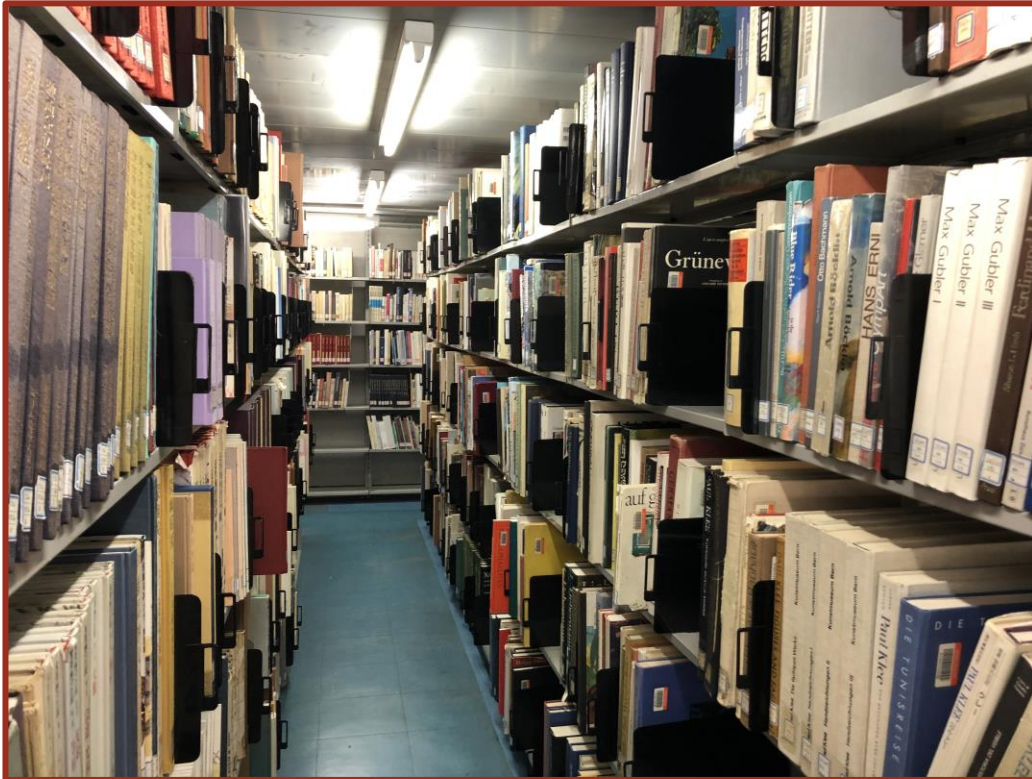
書庫には、刊行年が古い図書、大型画集、楽譜、雑誌のバックナンバーなどがあります

旧書庫1階・2階、  
新書庫2階の資料は  
自由に入庫して探す  
ことができます。

その他の資料は、  
閲覧票に記入のうえ、  
カウンターへお申込み  
ください



# 旧書庫 2階



美術書のフロアです

大型画集や展覧会図録、発行年の古い図書などがあります。

自由に入庫できます。

事前にマイライブラリから予約をすれば、カウンターでお取り置きもできます。

# 新書庫 2階



音楽書・楽譜のフロアです

様々な楽譜、発行年の古い図書などがあります。

自由に入庫できます。

事前にマイライブラリから予約をすれば、カウンターでお取り置きもできます。

# 旧書庫 1 階



一般書のフロアです

写真・印刷、陶磁、  
デザインなどに関する  
図書もこのフロア  
にあります。

自由に入庫できます。

事前にマイライブラリ  
から予約をすれば、カ  
ウンターでお取り置き  
もできます。

# 貸出



資料を借りる場合は、借りたい資料と学生証をカウンターに出して手続きを受けてください

初めて貸出手続きを行う際に、「利用カード交付申請書」を記入していただきます

	点数	期間
学部学生・研究生	5点	15日
大学院生・研修生	15点	30日

\* 休業期間には長期貸出を行います

\* 学部4年生には、別に論文貸出制度があります

# 延長

借りている資料は、返却期限内であり、他の方の予約がなければ、1回に限り延長することができます

マイライブラリから延長できます

借用中の資料

図書館から借りている資料	
全て	1件
延滞中	0件
まもなく返却日	0件
借用中	1件
他機関から借りている資料	0件

図書館から借りている資料 全1件 1~1



**彫刻と戦争の近代**  
著者：平瀬礼太著  
出版社：吉川弘文館  
年月情報：2013/7  
資料ID：010108211  
返却予定：2021/03/05  
延長回数：0

図書

2021/03/05までに返却してください。

延長する

# 返却



図書館閉館時は、

玄関左側にある返却ポストへお返しく下さい

ただし、パート譜・付録のある資料、他館から借用した資料等は、カウンターへお返しく下さい

返却期限内にお返しく下さい

長期にわたり延滞するとペナルティとして一定期間貸出停止になります



# 資料の複写



図書館の資料は、著作権法の範囲内で複写をすることができます

「文献複写申込書」に記入してカウンターに提出してから、複写を行ってください

なお、私物のノートなど、図書館資料以外のものは、図書館のコピー機では複写できません

# その他サービス

文献の複写依頼：入力

入力 確認 完了

論文著者名

論文名

誌名(書名) (必須)

巻号

巻(号)の形式で入力してください。例:1巻2号の場合 1(2)

新規申し込み

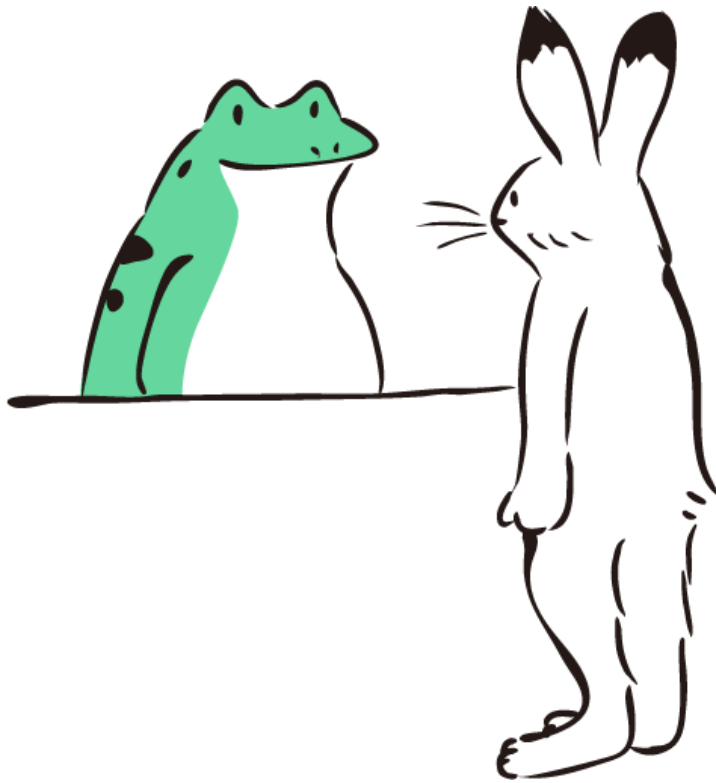
[複写を依頼](#)

[借用を依頼](#)

[購入を依頼](#)

芸大図書館にない資料について、他大学から図書や複写物を取り寄せることができます（実費負担） また図書や楽譜の購入を依頼することもできます  
マイライブラリからお申し込みください

# レファレンス



図書館の利用方法や資料の探し方などでわからないことがありましたら、お気軽にカウンターへご相談ください。

# 館内のマナー



図書館内での飲食はご遠慮ください  
ただし、しっかりと密閉できるフタ  
のついた飲料は持込みできます

図書館資料のカメラ（スマホ等含む）  
撮影・スキャナーでの取り込みはご  
遠慮ください



## 2階退館ゲート



退館ゲートから  
お帰りください

手続きの済んで  
いない資料も  
持ったまま通ると  
警告音が鳴ります



お疲れさまでした！